

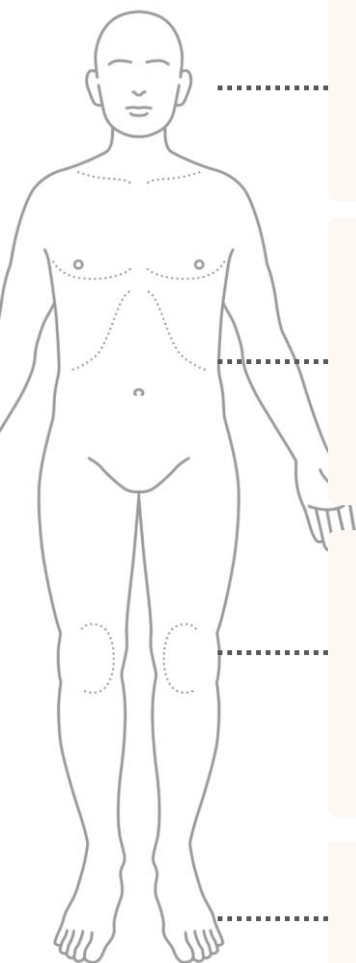


PATIENT FIRST CLINIC

患者目線のクリニック

リハビリ体験

こんな症状・経験をしていませんか？



- ✓ 長年の頭痛・片頭痛に苦しんでいる
- ✓ 目が疲れる、
耳が聞こえにくいと感じる機会が増えた
- ✓ 眠れない、または眠りが浅いことが多い

- ✓ 慢性閉塞性肺疾患(COPD)や拘束性肺疾患、間質性肺炎等の影響で呼吸が浅い、苦しい
- ✓ 肩、胸、背中などの痛みや不調が1カ月以上続いている
- ✓ 手のしびれがなかなか治らない
- ✓ ばね指、親指の付け根や手首の痛みで困っている

- ✓ PMSや月経痛、更年期障害の症状が重い
- ✓ 便秘、尿漏れが続いている
- ✓ 腰痛がずっと続きなかなか良くならない
- ✓ 変形性膝関節症、変形性股関節症の痛みが取れない
- ✓ 脊柱管狭窄症で困っている

- ✓ 外反母趾、扁平足、足底腱膜炎等で悩んでいる
- ✓ 魚の目、タコ、巻き爪に何度もなってしまう
- ✓ 足のしびれがある

他にも...

- ✓ 医療機関でCTやX線検査の検査を行ったが原因が分からない
- ✓ 医療保険内のリハビリテーションや整体、
マッサージに行ったが治っていない

症状の原因

筋肉や骨、関節、臓器の周りは膜組織(図1)で覆われています。この膜組織の硬化や癒着によって、筋肉や骨関節の自然な動きが制限されることで、筋肉や骨自体の痛みや、神経痛、血流障害が発生している可能性があります。

膜組織は、手術や事故・怪我などの外傷、ストレスの多い生活や前かがみの姿勢が長い仕事などで硬化・癒着します。

この膜組織の硬化・癒着によりお腹(腹腔)の中の圧力が低下し、更なる姿勢の悪化を招き、臓器や筋肉の動きが本来と異なるようになり、痛みや不調を感じるようになります。

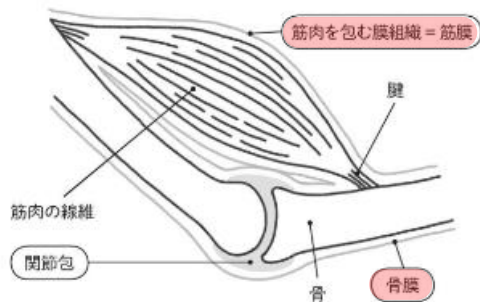


図1. 筋肉、骨、関節にある膜組織

舟波真一・山岸茂則 (2016). 痛みはうつぶせで治さない, 小学館, 73

解決するには

筋肉や骨、関節、臓器の周りの膜組織をほどこき、滑りをよくしていくことで足関節や股関節、膝関節の痛みや炎症を解消することができます。(図2) 右下の図2は、膜組織が柔らかい時の筋肉のふるまいを表しています。

筋肉(ソーセージ)の周りの膜組織(外側の袋)が柔らかくなることで、筋肉はしなやかに動くことができます。一方、この膜組織(外側の袋)が固いと筋肉の動きを阻害し、本来の動きを制限をしてしまいます。



図2. 膜組織が柔らかい時の筋肉のふるまい

当院のリハビリテーションの特徴

症状の根本原因にアプローチ

赤ちゃんは誰からも教えを受けることなく寝返り、立ち上がり、歩行が行えるようになります。これは、赤ちゃんがやわらかい身体と腹圧があるからです。当院では、筋膜や骨膜などの硬い部位をやわらかくして腹圧を上げるための**自己組織化アプローチ**(バイニーアプローチ)という神経科学と生体力学に基づいた日本発のリハビリ方法を行い、生まれてきたばかりの赤ん坊と同じような身体を取り戻します。

従来のリハビリとの違い

今までのリハビリのような、先生の言うことを聞いて歯を食いしばってがんばる運動は行いません。また、痛みを和らげるために、強くもんだり引っ張ったり我慢するリハビリも致しません。やさしく触れたりゆすることで、全身がポカポカと温くなるを感じながら、その場だけに限らず痛みを感じにくい正常なお身体を取り戻すことが可能です。

リハビリテーション担当者

舟波真一

神経系専門理学療法士

(取得者は理学療法士の内1%未満)

BiNIアプローチの創始者

累計10万人以上へのリハビリテーションを経験

保険外のリハビリテーションを10年実施

医療資格者向けのセミナーを実施し、

累計受講者数5000名以上

著書(一部抜粋)



専門理学療法士によるリハビリ体験

専門理学療法士・舟波が、あなたの姿勢や身体の状態を評価し、改善方法のアドバイス、施術体験を実施いたします

リハビリ体験内容

計測・評価(約5分)

姿勢と悩みに応じた計測を実施

(計測・評価の実施例)

- ・立位写真評価
- ・足部写真評価
- ・腹圧バランステスト



カウンセリング(約15分)

舟波と1対1でカウンセリングを行い、計測結果と相談から症状の原因・解決方法を探ります。

リハビリテーション治療体験(約10分)

カウンセリングの内容をもとに患者様の症状に応じて、筋膜や骨膜などの硬い部位をやわらかくして腹圧を上げるための**自己組織化アプローチ**(バイニーアプローチ)による施術を体験します。



価格

税込5,000円

当カウンセリングを受けた方は、当院のリハビリテーションを再診(60分/税込16,500円)で予約できます。

※通常は初診(90分/税込22,000円)後に再診価格となります。

リハビリ体験のご予約について

QRコード or 患者目線のクリニックHPからお申込み下さい。

患者目線のクリニックHPから予約される場合は外来予約>リハビリ体験を選択下さい。

申込QRコード

診療日

月 火 水 木 金 土 日 祝

9:00 - 19:00

● ● ● ● × × × ×

